

GeoDep

GeoDep è il programma per la Verifica delle costruzioni in muratura, aggiornato alle Nuove Norme Tecniche 2008 ed alla Circolare Esplicativa n.617/2009.

Il valore commerciale è di € 647.00, adesso è in promozione al costo di **€ 470.00 + iva.**

CARATTERISTICHE TECNICHE

GeoDep e' il programma per la verifica delle costruzioni in muratura in zona sismica secondo quanto prescritto dalla **Norme Tecniche di cui al D.M. 14.01.2008** e **Circolare esplicativa n.617 del 02.02.2009.**

GeoDep contiene un vasto archivio di elementi resistenti in muratura, differenziandoli tra elementi naturali ed artificiali, ed un ricco database di solai. Gli archivi sono facilmente gestibili, modificabili ed ampliabili dall'Utente.

Per effettuare la verifica, GeoDep prende in considerazione:

- **la resistenza caratteristica a compressione**
- **la resistenza caratteristica a taglio in assenza di azione assiale**
- **il modulo di elasticità normale secante**
- **il modulo di elasticità tangenziale secante**

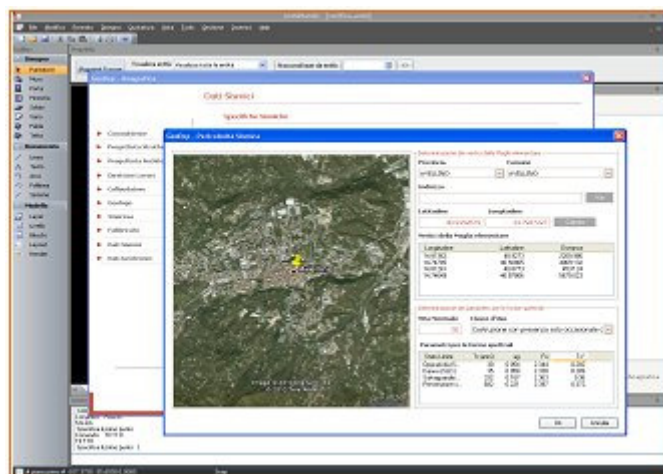
In GeoDep tutti i coefficienti vengono opportunamente utilizzati in funzione della classe di esecuzione e della categoria degli elementi resistenti.

GeoDep produce tutta la **modulistica da presentare al Genio Civile**. Il **Word Processor integrato** consente di modificare e personalizzare tutti i documenti generati dal programma.

GeoDep permette di individuare la pericolosità sismica direttamente da **Google Earth**, occorre:

- inserire la città di interesse oppure
- scegliere la zona direttamente dalla mappa geografica

GeoDep determina in automatico l'azione sismica in funzione dei parametri geografici e spettrali. Vengono controllati i requisiti geometrici prescritti dalla Norma affinché la struttura possa essere considerata resistente alle azioni sismiche.



GeoDep ha un **CAD integrato** che permette l'inserimento ed il posizionamento delle entità geometriche. Con GeoDep e' possibile importare un file **DWG o DXF**, oppure inserire liberamente la planimetria. Attraverso semplici operazioni e' possibile inserire la tipologia strutturale, le caratteristiche meccaniche della struttura ed eventuali rinforzi da applicare alle murature esistenti.

Tutte le verifiche sono condotte nell'ipotesi di conservazione delle sezioni piane e trascurando la resistenza a trazione per flessione della muratura. La verifica semplificata, ove consentito, viene condotta con il metodo alle tensioni ammissibili, adottando opportuni coefficienti di sicurezza della resistenza caratteristica di piano.

Nel caso di costruzioni che rientrino nella definizione data dalla Norma di **"edificio semplice"**, Geodep intende automaticamente soddisfare le verifiche di sicurezza.

Il sito internet dedicato che è www.geodep.it, che tratta tutti gli aspetti della verifica degli edifici in muratura, dalla normativa vigente ad esempi pratici.

tutti gli aspetti della certificazione energetica, che vi offre il servizio **IL NOTAIO RISPONDE** per esporre i vostri casi reali. Sul sito potete scaricare **gratuitamente** normative, e tanto altro.

REQUISITI HARDWARE

Termiplan funziona correttamente sui seguenti Sistema Operativi:

- Windows XP
- Windows Vista
- Windows Seven